

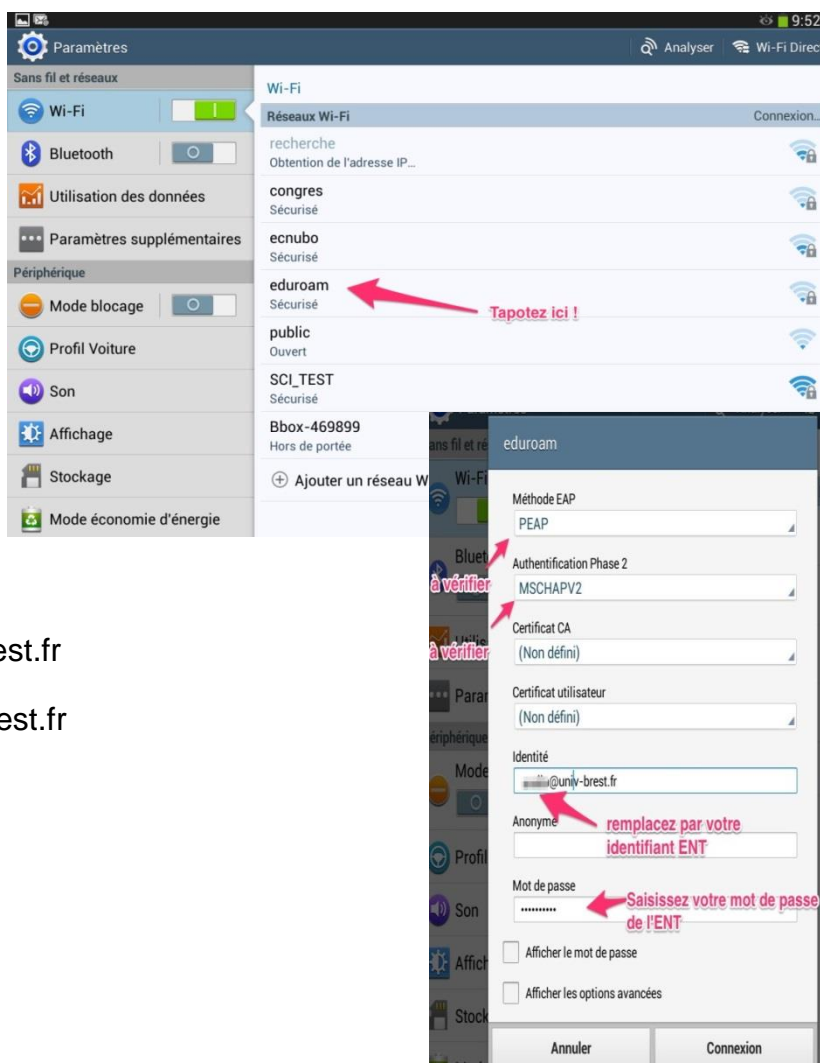
Configurer Eduroam sur téléphone portable Android

Introduction

Cette documentation s'applique aux terminaux sur android (>4.0), tablettes ou smartphones. Consultez le site eduroam.univ-brest.fr pour les détails sur ce réseau wifi. Vous devez utiliser votre identifiant ENT suivi de @univ-brest.fr et votre mot de passe UBO pour vous connecter.

Principe

- 1) Activez le Wi-fi.
- 2) Allez dans **Paramètres** > Choisissez **Wi-Fi**.
- 3) Dans la liste des réseaux sans fil, sélectionnez **eduroam**. S'il n'apparaît pas, appuyez sur **Analyser** pour afficher une nouvelle liste.
- 4) Saisissez vos identifiants ENT
 - **Étudiants** : numéroétudiant@univ-brest.fr
 - **Personnels** : identifiantENT@univ-brest.fr
 - Votre mot de passe



Nom	Date	Type de modifications	Versions
JGA	11/03/2014	Première version	0.9
AM	11/03/2014	Typographie	1.0
Morgane Chapalain	03/06/2016	Mise en forme, instructions sur 4)	1.1