
Impression sécurisée -

Objet :

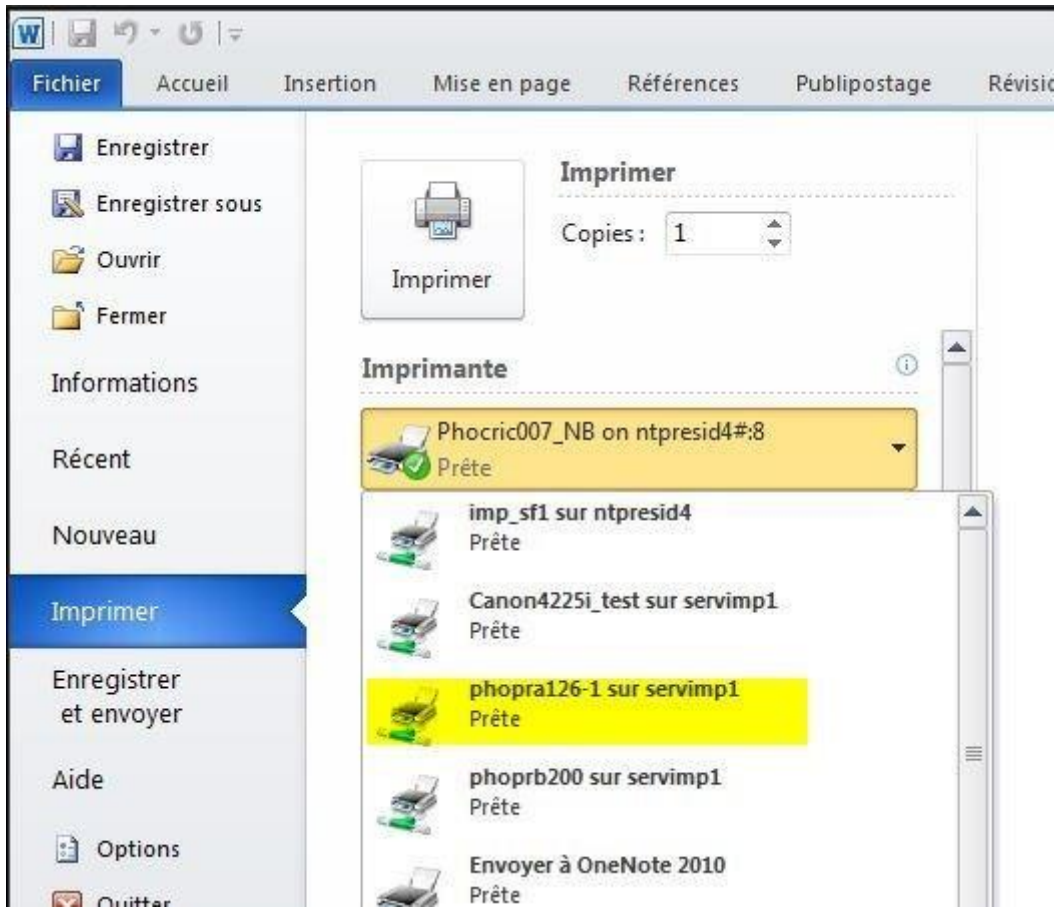
Comment imprimer en mode Impression sécurisée.

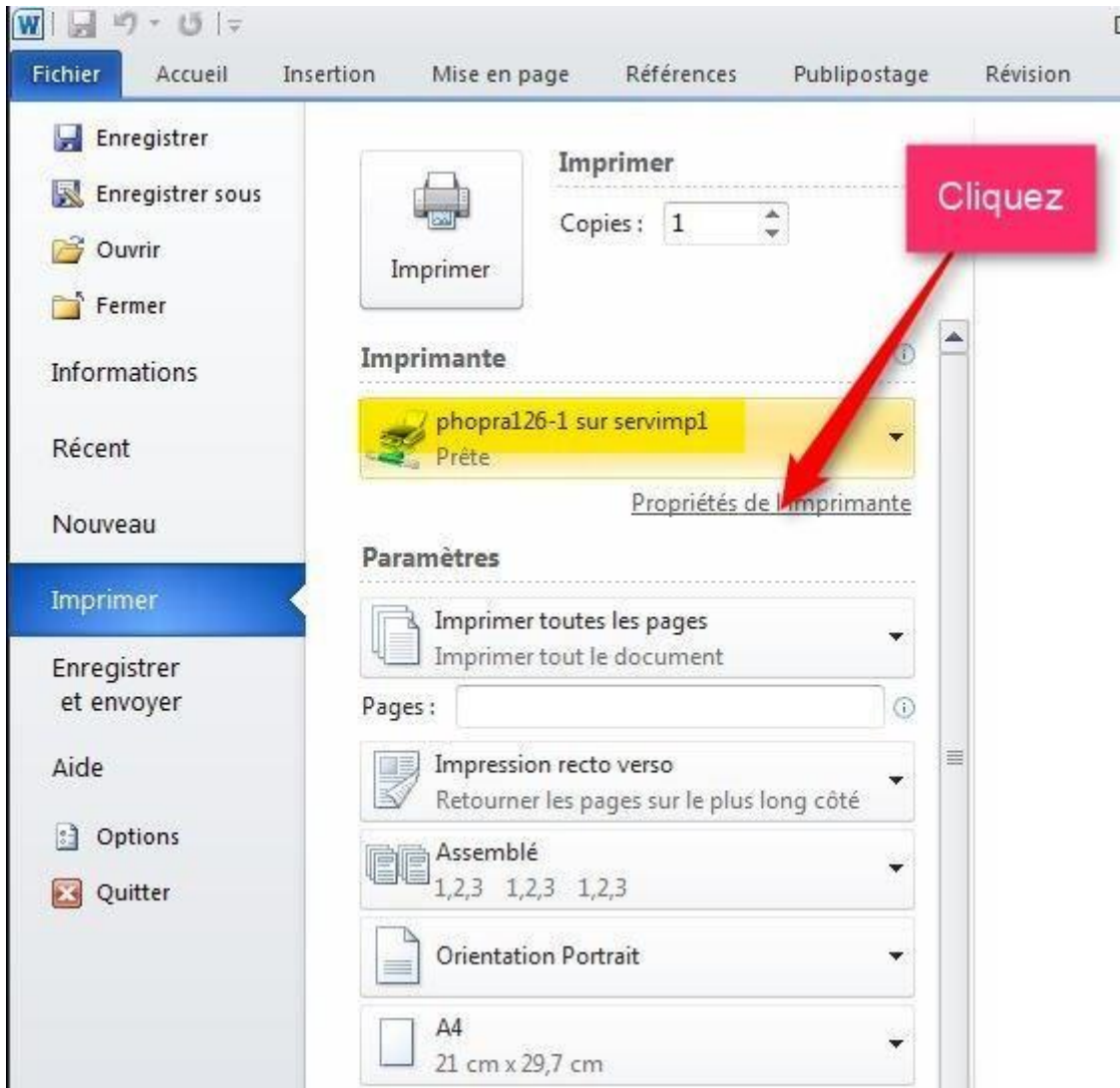
Principe :

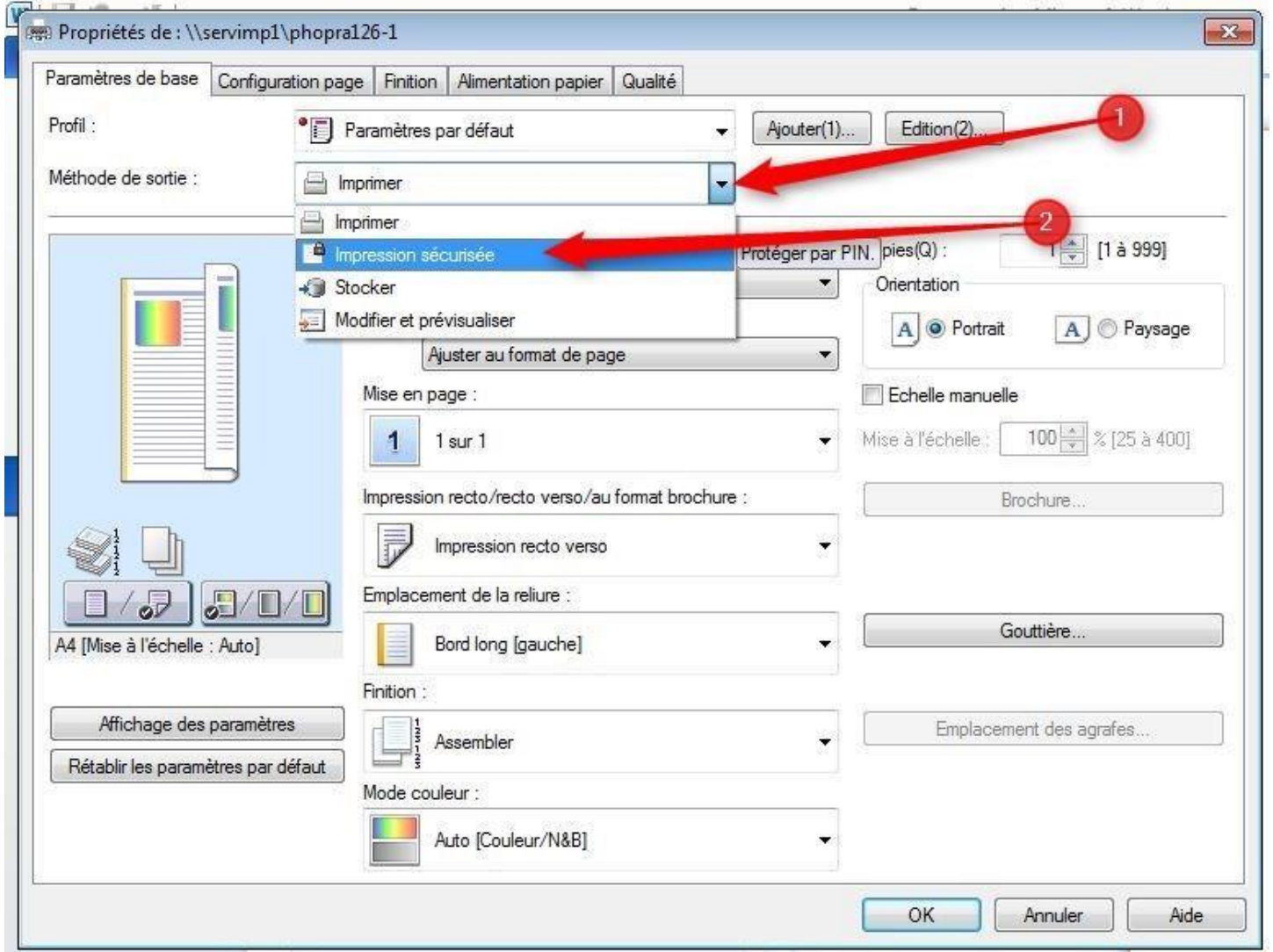
Quand vous imprimez en mode « impression sécurisée », une fois que vous avez lancé l'impression depuis votre poste de travail sur le copieur, votre document ne sera imprimé qu'une fois que vous aurez débloqué votre impression sur le copieur en rentrant le code que vous avez saisi dans votre driver d'impression

Marche à suivre :

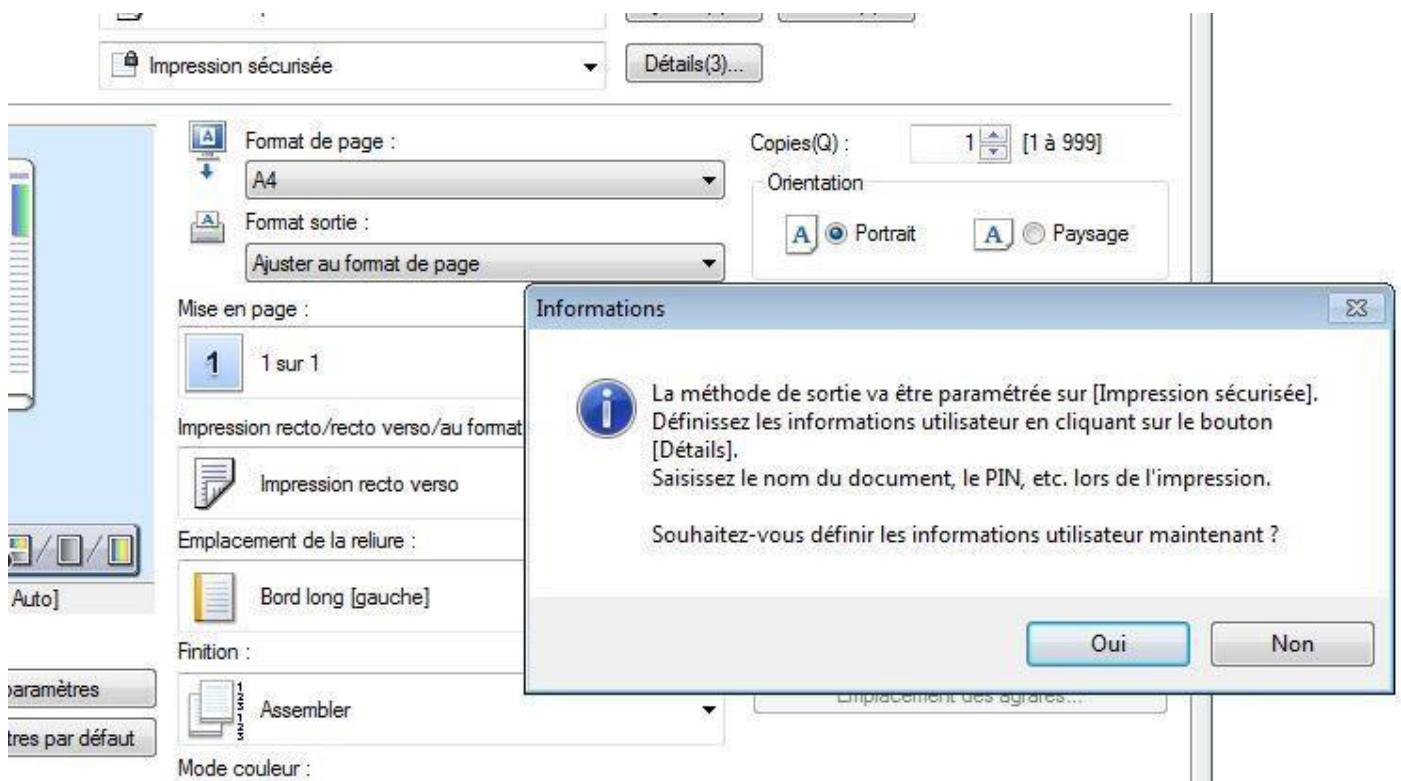
Exemple à partir de Word : vous accédez aux propriétés de l'imprimante.



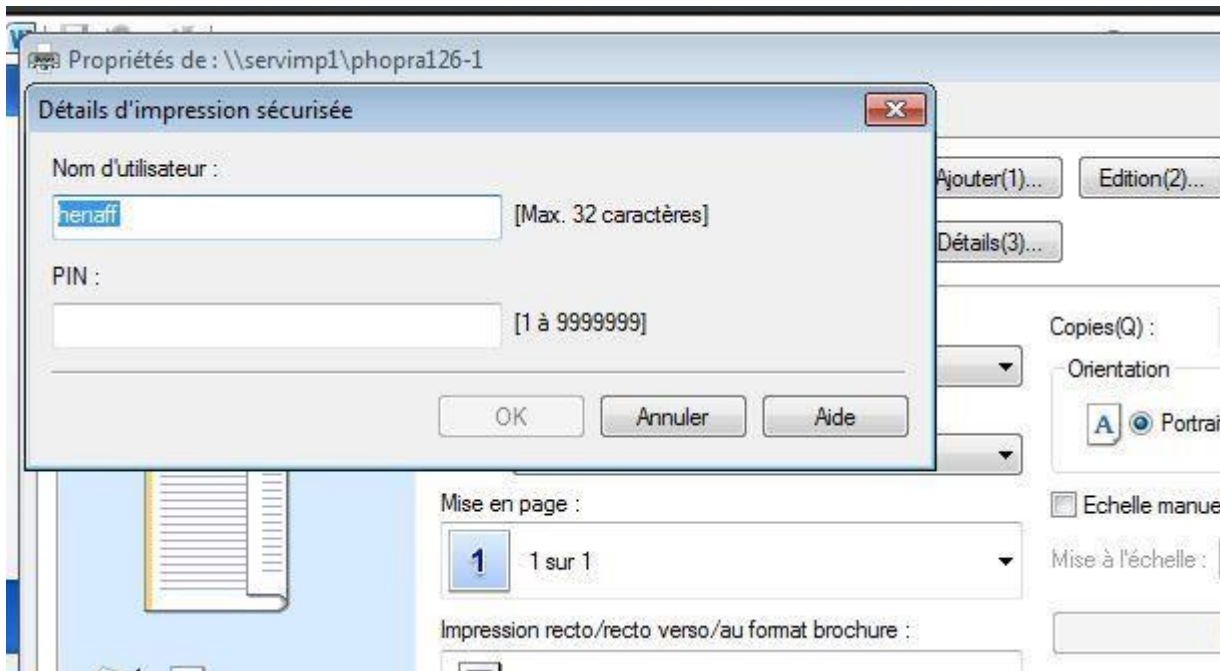




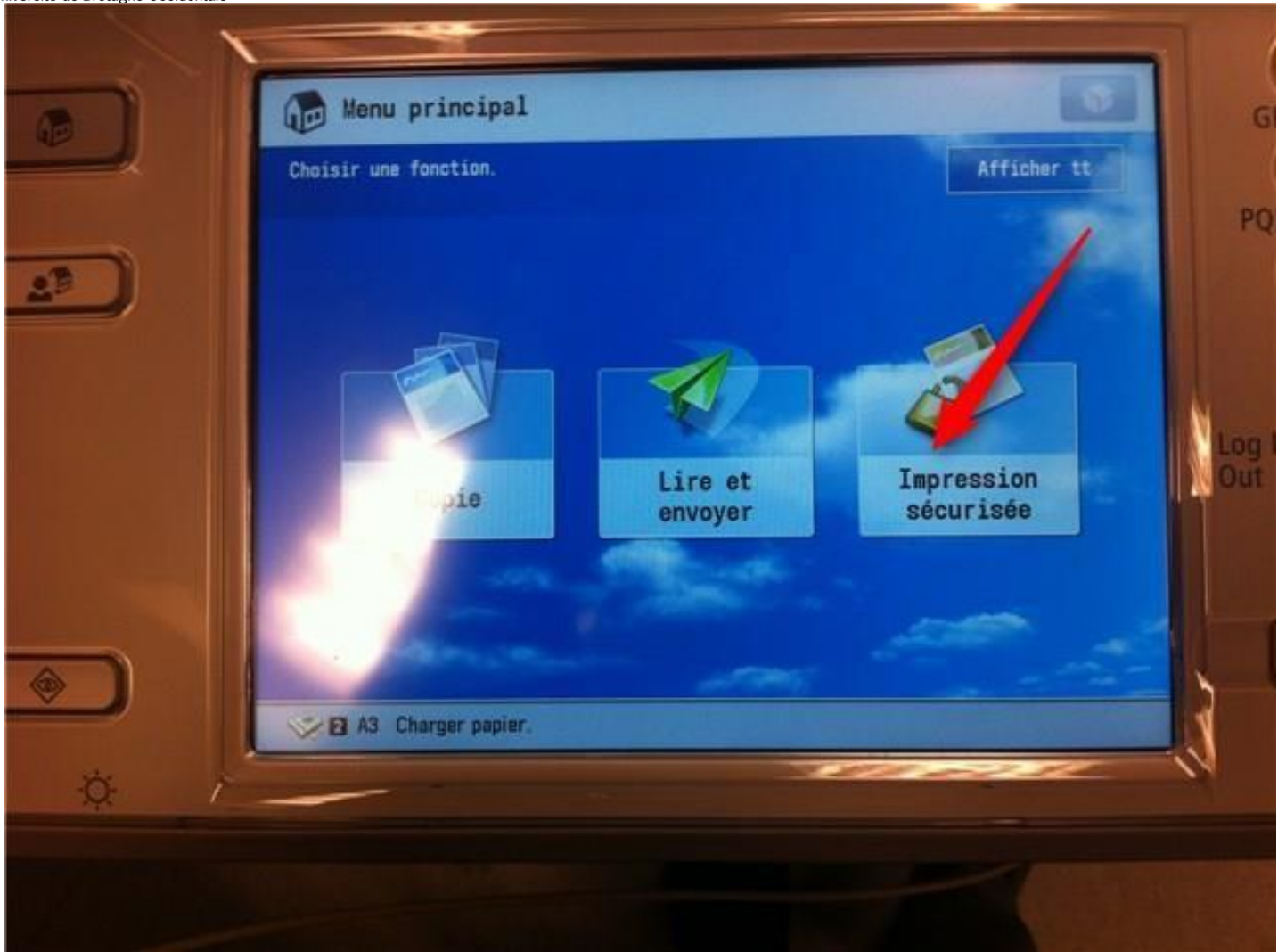
Vous acceptez en cliquant sur « Oui »



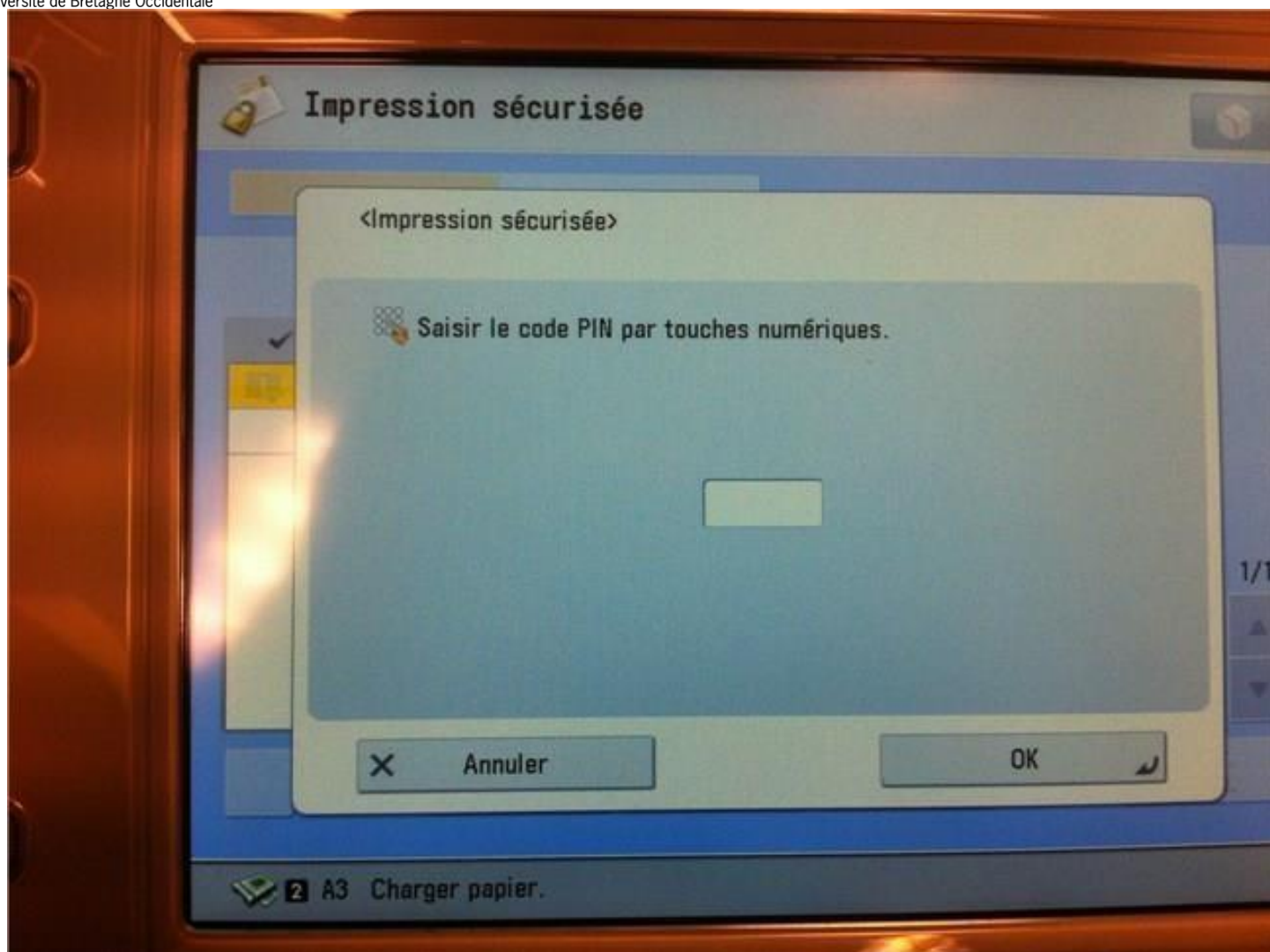
Vous rentrez un code dans la case PIN et vous validez en cliquant sur « OK »



Vous pouvez imprimer.
Sur le copieur vous débloquent l'impression en sélectionnant « Impression sécurisée »







Vous rentrez le code saisi dans votre driver pour débloquer l'impression.

contributeurs :

Nom	Date	type modifications	version
D Henaff	28/08/2014	Version 1	1.0.0